

# ClinicalExpress®

## 常规 X 光摄影和乳腺 X 光摄影 DICOM 胶片采集处理软件

**ClinicalExpress** 设计为易于操作并专门用于 VIDAR 行业领先的胶片数字化仪—CAD PRO® Advantage、DiagnosticPRO® Advantage 和 SIERRA Advantage。这个软件符合医用数字成像和通信 (DICOM 标准 3.0) 标准，数字化之前的胶片并将图像发送到 PACS 归档，乳腺 X 光摄影阅读工作站或其他 DICOM 兼容的工作站。软件兼容 CE-MDD 标准并且是模块化结构，可为你的特定需求组建物超所值的解决方案。选择常规 X 光摄影或乳腺 X 光摄影基础软件包或把两者结合起来。选择添加医疗设备工作表和/或病人数据交换 (PDI) 模块即可完成您的解决方案。ClinicalExpress 软件提供英语、德语、西班牙语和意大利语。

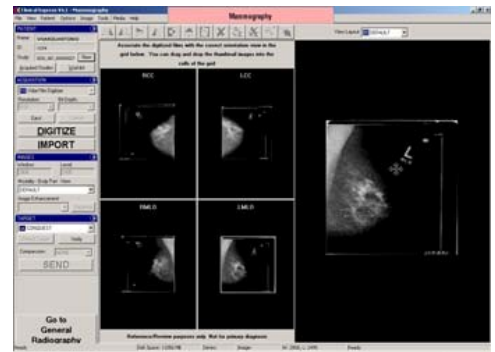


### 常规 X 光摄影

数字化常规 X 光胶片或 CT/MRI 图像。常规 X 光摄影基本软件包可打印数字化的胶片实现无化学制剂的胶片复制。它还包括能够将一个系列中的 MRI 和 CT 胶片分离成单个图像胶片，在报告工作站上以电影模式 (cine mode) 观看。

### 乳腺 X 光检查

ClinicalExpress 提供了一个专用的用户界面，数字化先前的乳腺 X 线摄影胶片。如果胶片是按照符合 DICOM MG 协议的正确顺序悬挂的，一个可视化显示使用户能够快速看到结果。放射医师在乳房 X 光检查阅读工作站上按照他们的悬挂协议看到以前的图像。最重要的是，放射科医师可以专注于他们的工作免受干扰，无需在两种不同阅读方式 (软读工作站和胶片灯箱) 之间移动。来回移动对视觉系统以及放射医师的精神集中度有负面影响。



### 更短的时间...更少的错误

医疗设备工作表选项允许 ClinicalExpress 从一个 DICOM 医疗设备工作表服务器上查询病人的身份资料和研究数据，无需重新输入病人的研究信息，并最大限度地减少错发图像的可能性。

### 导入/导出其他 DICOM 媒体

DICOM IHE/PDI 选项允许导入便携式 CD 介质的 DICOM 数据并发送到 PACS 系统中。您可以连接 TWAIN 兼容的文件扫描仪把纸质报告或其他文件汇入病人的档案中，提供一个软件控制的便利，同时避免纸张上的灰尘和碎片损坏扫描仪，保护您的数字化仪的投资。



3DSYSTEMS®

**VIDAR**  
A 3D Systems Company

# ClinicalExpress®

## 常规 X 光摄影和乳腺 X 光摄影 DICOM 胶片采集处理软件

### 系統規格

#### 计算机

最小的计算机系统：

对于 Windows XP Professional ( 32 位 ) SP3 ：

- 3.0 GHz 奔腾 4 电脑
- 2.0 GB 内存，高分辨率图像的大数据集则需要更高
- 50 GB 硬盘驱动器上的自由空间

对于 Windows 7 专业版 ( 32-bit/64-bit )

- 双核 2 - 1.8GHz 的个人电脑
- 3 GB 的内存，高分辨率图像的大数据集则需要更高
- 50 GB 硬盘驱动器上的自由空间

视频：

- 16 MB 内存显卡设置为 1280 x1024 分辨率和 64,000 色或更高的颜色深度
- 17 "显示，1280 x 1024 分辨率

#### 胶片数字化仪

ClinicalExpress 支持以下 VIDAR 数字化仪：

- DiagnosticPRO Advantage
- SIERRA Advantage\*
- CAD PRO Advantage

#### 模块 - 只买你需要的

- 通用 X 光摄影 ( DICOM SC ) 基础软件包
- 乳腺 X 线摄影基础软件包 ( DICOM MG )
- DICOM 医疗设备工作表
- DICOM PDI：CD-ROM 媒体导入/导出和单独的纸质扫描仪完成纸质文件扫描

#### 纸质扫描仪

必须兼容 TWAIN。联系 VIDAR 获得支持的纸质扫描仪的完整列表

#### 共同特性

- QA 工具：窗口/等级，旋转，翻转，倒置，和标注敏感信息
- 遵守 HIPAA 功能包括自动登出，锁定功能键，匿名病人数据和审计线索
- 快速获取图像的缩略图
- 一键式图像删除
- 批量扫描 ( 如果数字转换器支持 )
- DICOM JPEG 无损图像压缩

#### 通用 X 光摄影基础包

- DICOM ( SC ) 存储分类用户
- DICOM 打印
- 把独立的 MRI 和 CT 胶片汇入一个系列的一幅图像中，在报告工作站上以电影模式 ( cine mode ) 查看
- 解剖处理
- 一键完成数字化和发送或数字化和打印 ( 复制 )

#### 乳房 X 光摄影基础包

- DICOM ( MG ) 存储分类用户
- 应用悬挂协议前的图像顺序保证视觉质量
- 拖放重新排列图像顺序

注：按照 FDA 法规和 ACR 准则，使用 ClinicalExpress 数字化乳房 X 光胶片的图像仅用于参考/审查只，不作为主要诊断使用。

ClinicalExpress 不是诊断查看软件。

\* SIERRA Advantage 不支持 570 dpi 的图像分辨率，因此，不适合用作乳房 X 光检查。

捷华润计算机及外部设备有限公司

联系电话：香港：(852) 23413380 台湾：(886) 2 87582377

大陆：(86)10 62144886, (86)21 62411595, (86)755 25563377

电子邮箱：[mtlsales@moderntech.com.hk](mailto:mtlsales@moderntech.com.hk)

公司主页：[www.moderntech.com.hk](http://www.moderntech.com.hk)

**ModernTech**

捷 华 润